

Klargøring til analyse

AFINION™ HbA1c-testkassette

- Opbevar testkittet i køleskab (2-8 °C) indtil udløbsdatoen eller ved stuetemperatur (15-25 °C) i højst 90 dage.
- Testkassetten skal opnå en temperatur på 18-30 °C før brug. Lad den uåbnede foliepose ligge på laboratoriebænken i ca. 15 minutter.
- Testkassetten skal anvendes inden for 10 minutter efter åbning af folieposen.
- Hold testkassetten i håndtaget.

Pasientprøve

- Brug kapillærblod direkte fra fingeren eller venøst fuldblod (med EDTA, heparin, citrat eller NaF).
- Venøst fuldblod tilsat antikoagulanter (bortset fra NaF) kan opbevares i køleskab (2-8 °C) i 10 dage eller ved stuetemperatur (18-30 °C) i 8 timer. Kapillærblod kan ikke opbevares.
- Bland prøven ved at vende glasset forsigtigt op og ned 8-10 gange inden brug.

AFINION™ HbA1c Kontrol

- Opbevar kontrollerne i køleskab (2-8 °C). Åbne kontroller er stabile i 60 dage.
- Lad kontrollen opnå en temperatur på 15-25 °C inden brug. Det tager ca. 45 minutter.
- Bland kontrollen grundigt ved at ryste glasset i 30 sekunder inden brug. Der kan anvendes en vortexblander.
- Den målte værdi skal være inden for det acceptable område, der er angivet i indlægssedlen for AFINION™ HbA1c Kontrol.

AFINION™ 2-instrumentet

- Tænd for analyseinstrumentet og indtast eventuelt operatør-ID.
- Analyser patientprøverne og kontroller i henhold til testproceduren på bagsiden.
- Der fremvises muligvis en informationskode under analysen. Mulige årsager og korrigerende behandlinger til at løse problemet er angivet i brugermanualen til AFINION™ 2-instrumentet.



Informationskoder, der er specifikke for AFINION™ HbA1c-analysen:

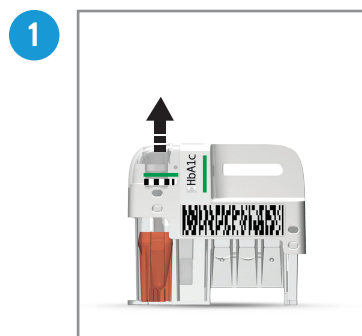
Kode	Årsag
103	Hæmoglobin under 6,0 g/dl
104	Hæmoglobin over 20,0 g/dl
105	HbA1c under måleområdet
106	HbA1c over måleområdet



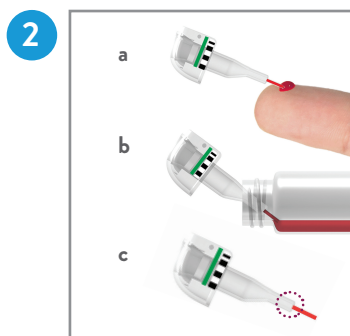
Konsulter AFINION™ brugervejledning for komplet information:

- AFINION HbA1c-indlægsseddel.
- AFINION HbA1c Kontrol-indlægsseddel.
- Brugermanualen til AFINION 2-instrumentet

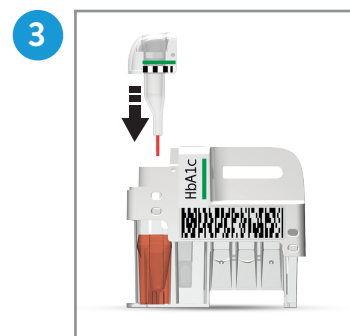
Testprocedure



Træk prøvetagningsenheden lige op af testkassetten.



Sørg for, at capillærrøret er helt fyldt (c) med patientprøve (a) eller kontrolmateriale (b).



Sæt straks prøvetagningsenheden tilbage i testkassetten. Analysen af testkassetten skal påbegyndes inden for 2-3 minutter.



Tryk for patientprøver, eller tryk for kontroller. Låget åbner automatisk.



Isæt testkassetten med stregekoden mod venstre.



Luk låget manuelt for at starte analysen.



Tryk og indtast patient-ID, eller tryk og indtast kontrol-ID. Tryk for at bekræfte.



Gem resultatet, når det kommer frem på displayet. Tryk for accept. Låget åbner automatisk.



Fjern og bortskaf den brugte testkassette straks efter brug. Luk låget manuelt, når analyseinstrumentet ikke er i brug.