

Förberedelser inför analys

AFINION™ HbA1c Testkassett

- Testkitet kan förvaras i kylskåp (2–8 °C) fram till utgångsdatum eller i rumstemperatur (15–25 °C) i högst 90 dagar.
- Testkassetten måste uppnå en temperatur på 18–30 °C före användning. Låt den öppnade foliepåsen ligga på bänken i minst 15 minuter.
- Använd testkassetten inom 10 minuter efter att foliepåsen öppnats.
- Håll testkassetten i handtaget.

Patientprov

- Använd kapillärprov direkt från ett finger eller venöst helblod (med EDTA, heparin, citrat eller NaF).
- Venöst helblod med antikoagulantia (undantaget NaF) kan förvaras i kylskåp (2–8 °C) i 10 dygn eller vid rumstemperatur (18–30 °C) i 8 timmar. Kapillärprover måste användas omedelbart.
- Blanda provmaterialet genom att vända på röret 8–10 gånger före användningen.

AFINION™ HbA1c Control

- Kontroller ska förvaras i kylskåp (2–8 °C). Kontroller i öppnade förpackningar är stabila i 60 dagar.
- Låt kontrollen nå en rumstemperatur på 15–25 °C före användningen. Detta tar cirka 45 minuter.
- Blanda kontrollen noggrant genom att skaka flaskan i 30 sekunder före användningen. En vortexblandare kan användas.
- Det uppmätta värdet ska ligga inom de godkända gränser som anges i bruksanvisningen till Afinion HbA1c Control.

AFINION™ 2-instrumentet

- Starta instrumentet och ange eventuellt operatörs-ID.
- Analysera patientprover och kontroller i enlighet med testprocedurerna på omstående sida.
- En informationskod kan visas under analysen. Möjliga orsaker och åtgärder finns i användarmanualen till **AFINION** 2-instrumentet.



Informationskoder som är specifika för AFINION™ HbA1c-analysen:

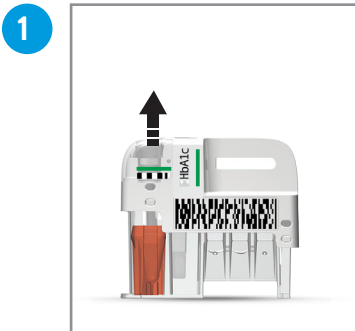
Kod	Orsak
103	Hemoglobin under 60 g/L
104	Hemoglobin över 200 g/L
105	HbA1c under mätintervallet
106	HbA1c över mätintervallet



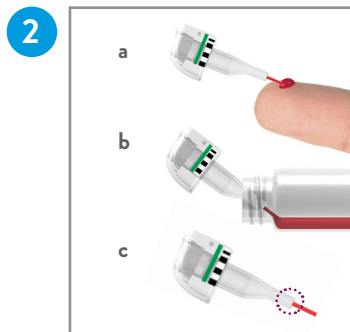
Läs användarinstruktionerna till AFINION™ för fullständig information:

- Bruksanvisningen till Afinion HbA1c.
- Bruksanvisningen till Afinion HbA1c Control.
- Användarmanualen till **AFINION** 2-instrumentet.

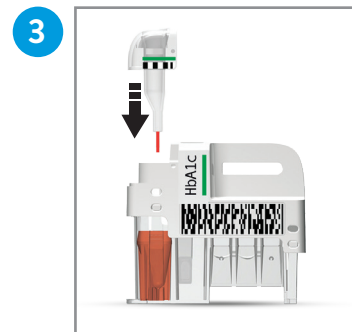
Testprocedur



1 Dra provtagningsenheten rakt upp från testkassetten.



2 Fyll kapillärröret helt (c) med patientprov (a) eller kontroll (b).



3 Sätt omedelbart tillbaka provtagningsenheten. Analysen av testkassetten måste startas inom 2–3 minuter.



4 Tryck på för patientprover eller på för kontroller. Luckan öppnas automatiskt.



5 Sätt in testkassetten med streckkoden åt vänster.



6 Stäng luckan manuellt för att starta analysen.



7 Tryck på och ange patient-ID, eller tryck på och ange kontroll-ID. Tryck på för att bekräfta.



8 Anteckna resultatet när det visas på skärmen. Tryck på för att godkänna. Luckan öppnas automatiskt.



9 Ta omedelbart bort och kasta den använda testkassetten. Stäng luckan manuellt när instrumentet inte ska användas.