



분석 준비

AFINION™ Lipid Panel 검사 카트리지

- 검사 키트는 만료일까지 냉장(2~8°C) 보관하거나 최대 14일간 실온(15~25°C) 보관하십시오.
- 검사 카트리지는 사용에 앞서 18~30°C까지 온도가 도달해야 합니다. 개봉하지 않은 호일 파우치를 냉장고에서 꺼내 포장을 뜯지 않은 상태로 최소 15분간 두십시오.
- 사용하기 직전에 호일 파우치를 개봉하십시오. 직사광선 노출을 피하십시오.
- 손잡이를 이용해 검사 카트리지를 잡습니다.
- 손잡이를 이용해 검사 카트리지를 잡고 있을 때, 사용 전에 한 번 거꾸로 뒤집은 다음 원래 위치로 되돌리십시오.

환자 검체

- 손가락에서 바로 모세혈관 혈액.
- 정맥 전혈(EDTA 또는 헤파린 포함), 혈청 또는 혈장.
- 모세혈관 혈액은 보관이 불가능합니다. 항응고제(EDTA 또는 헤파린)를 포함한 정맥 전혈은 최대 4시간 동안 실온(15~25°C) 보관하거나 4일간 냉장(2~8°C) 보관할 수 있습니다. 혈청 또는 혈장은 10일간 냉장 보관할 수 있습니다.

AFINION™ Lipid Panel Control

- 컨트롤은 냉장 보관하십시오(2~8°C). 개봉한 컨트롤은 8주간 안정적입니다.
- 컨트롤은 냉장고에서 꺼내 바로 사용할 수 있습니다.
- 측정값은 Afinion™ Lipid Panel Control 패키지 인서트에 명시된 허용 범위 이내여야 합니다.
- 컨트롤 검사의 권장 빈도는 패키지 인서트를 참조하십시오.

AFINION™ 2 분석기

- 분석기의 스위치를 켜고 선택 사항으로 사용자 ID를 입력하십시오.
- 뒷면의 검사 절차에 따라 환자 검체 및 컨트롤을 분석합니다.
- 분석 중 정보 코드가 표시될 수 있습니다. 가능한 원인과 조치는 AFINION™ 2 분석기 사용자 안내서에 나와 있습니다.

핑거스틱 절차

- 천자 부위의 따뜻한 손과 좋은 혈류는 우수한 모세혈 검체 채취에 필수적입니다. 따뜻한 물로 환자의 손을 씻고 손목에서 손가락 끝까지 부드럽게 여러 번 마사지 합니다.
- 항상 장갑을 사용하십시오.
- 양손 중 한 손의 중간 손가락에서 피부 채혈 부위를 선택합니다.
- 알코올을 사용해 해당 손가락을 두 번 닦아줍니다.
- 손가락을 찌르기 전에 거즈 패드로 꼼꼼히 닦아 말려주십시오.
- 랜싯을 이용해 선택한 부위에 손가락을 힘껏 찌릅니다.
- 손가락을 부드럽게 쥐어 혈액 방울을 얻고 이 첫 방울은 닦아내십시오.
- 손가락을 다시 한 번 부드럽게 쥐어 두 번째 큰 방울을 만듭니다. 손가락을 쥐어짜지 마십시오. 채혈 부위에서 자연스럽게 혈액 방울이 만들어져야 합니다. 손가락을 과도하게 쥐어짤 경우 오류 결과가 발생할 수 있습니다.
- 뒷면의 검사 절차에 따라 샘플링 디바이스의 모세관을 채웁니다.

 **전체 정보는 AFINION™ 사용자 지침을 참조하십시오.**

- Afinion Lipid Panel 패키지 인서트.
- Afinion Lipid Panel Control 패키지 인서트.
- AFINION 2 분석기 사용자 안내서.

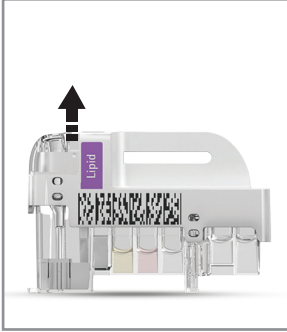


중요한 정보 코드:

코드	원인
101	헤마토크리트 20% 미만
102	헤마토크리트 60% 초과
201	검체 용량 불충분
202	검체 채취 장비 외관에 과도한 검체

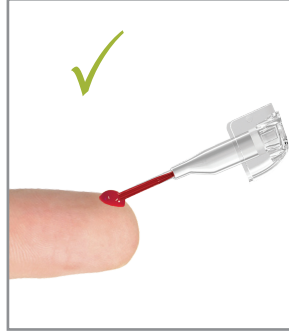
검사 절차

1



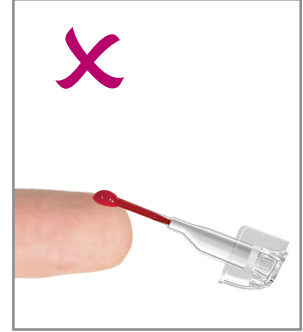
핸들을 이용해 검사 카트리지를 잡고 있을 때, 사용 전에 한 번 거꾸로 뒤집은 다음 원래 위치로 되돌리십시오. 검사카트리지에서 샘플링 디바이스를 위로 들어 올립니다.

2

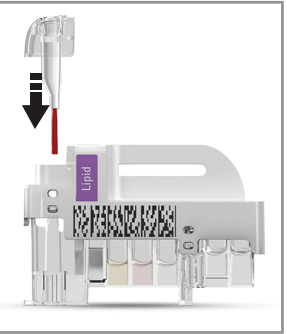


샘플링 디바이스를 살짝 위로 기울여 잡습니다.

샘플링 디바이스가 환자의 검체 또는 컨트롤의 표면에 닿도록 하고, 아래쪽으로 기울여지지 않도록 합니다. 환자 검체 또는 컨트롤로 캐필러리를 완전히 채웁니다. 공기 방울이 생기게 하거나 캐필러리 외부에 검체가 과도하게 남게 하지 마십시오. 캐필러리를 닦아내지 마십시오.



3



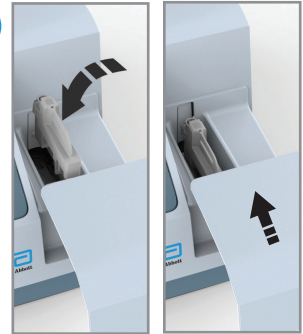
샘플링 디바이스를 즉시 재장착합니다. 1분 이내에 검사 카트리지 분석을 시작해야 합니다.

4



환자 검체는 버튼을, 컨트롤은 버튼을 터치하십시오. 뚜껑이 자동으로 열립니다.

5



바코드를 왼쪽으로 향하게 한 채 검사 카트리지를 삽입합니다. 뚜껑을 수동으로 닫아 분석을 시작하십시오.

6



버튼을 터치한 후 환자 ID를, 버튼을 터치한 후 제어군 ID를 입력하십시오. 버튼을 터치해 확인합니다.

7



화면에 결과가 표시되면 이를 기록합니다. 버튼을 클릭해 수락하십시오. 뚜껑이 자동으로 열립니다.

8



사용한 검사 카트리지를 제거해 즉시 폐기하십시오. 분석기를 사용하지 않을 때는 뚜껑을 수동으로 닫아두십시오.