

분석 준비

AFINION™ HbA1c 검사 카트리지

- 검사 키트는 만료일까지 냉장(2~8°C) 보관하거나 최대 90일 동안 실온(15~25°C) 보관하십시오.
- 검사 카트리지는 사용에 앞서 18~30°C까지 온도가 도달해야 합니다. 개봉하지 않은 호일 파우치를 냉장고에서 꺼내 포장을 뜯지 않은 상태로 최소 15분간 두십시오.
- 호일 파우치 개봉 후 10분 이내에 검사 카트리지를 사용하십시오.
- 손잡이를 이용해 검사 카트리지를 잡습니다.

환자 검체

- 손가락에서 바로 모세혈관 혈액을 사용하거나, 정맥 전혈을 사용하십시오(EDTA, 헤파린, 구연산염 또는 NaF 포함).
- 항응고제 (NaF제외)를 포함한 정맥 전혈은 10일간 냉장(2~8°C) 보관하거나 8시간 동안 실온(18~30°C) 보관할 수 있습니다. 모세혈은 보관이 불가능합니다.
- 사용하기 전에 튜브를 8~10회 뒤집어 검체를 혼합하십시오.

AFINION™ HbA1c Control

- 컨트롤은 냉장 보관하십시오(2~8°C). 개봉한 컨트롤은 60일간 안정적입니다.
- 사용에 앞서 컨트롤을 15~25°C로 해동합니다. 그러려면 약 45분이 소요됩니다.
- 사용하기 전에 바이알을 30초간 흔들어 잘 섞어주십시오. 전용 믹서를 사용할 수도 있습니다.
- 측정값은 Afinion™ HbA1c Control 패키지 인서트에 명시된 허용 범위 이내여야 합니다.

AFINION™ 2 분석기

- 분석기의 스위치를 켜고 선택 사항으로 사용자 ID를 입력하십시오.
- 뒷면의 검사 절차에 따라 환자 검체 및 컨트롤을 분석합니다.
- 분석 중 정보 코드가 표시될 수 있습니다.
가능한 원인과 조치는 **AFINION™ 2** 분석기 사용자 안내서에 나와 있습니다.



AFINION™ HbA1c 분석용
정보 코드:

코드 원인

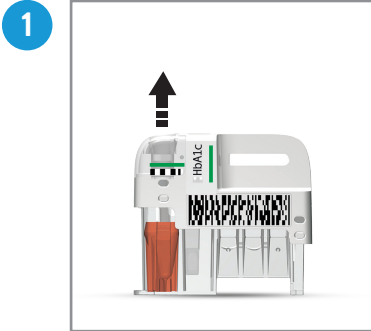
103	헤모글로빈 6.0g/dL 미만
104	헤모글로빈 20.0g/dL 초과
105	HbA1c 측정 범위 미만
106	HbA1c 측정 범위 초과



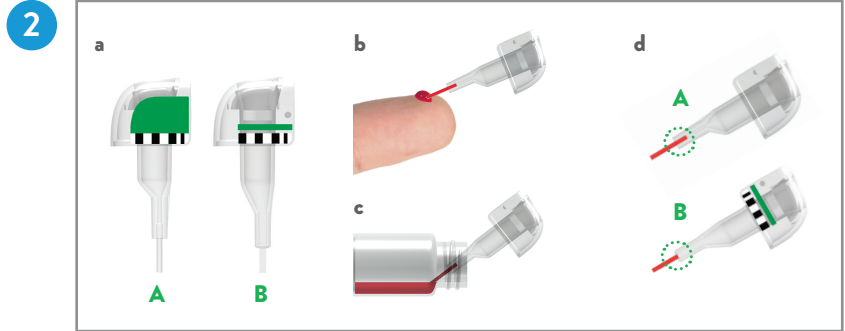
전체 정보는 AFINION™ 사용자 지침을 참조하십시오.

- Afinion HbA1c 패키지 인서트.
- Afinion HbA1c Control 패키지 인서트.
- **AFINION 2** 분석기 사용자 안내서.

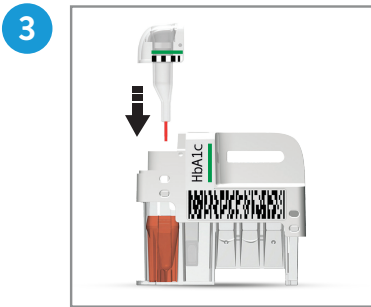
검사 절차



검사 카트리지에서 샘플링 디바이스 장치를 위로 들어 올립니다.



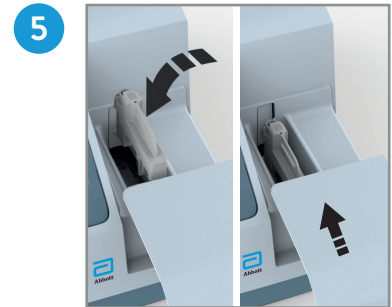
Afinion HbA1c 샘플링 디바이스 장치 A 또는 B 중 하나의 모델이 장착되어 있습니다. 2가지 모델은 모양이 조금 다르지만, 캐필러리 용량과 장치 취급 방법은 정확히 동일합니다.
환자 검체 (b) 또는 컨트롤 (c)으로 캐필러리를 완전히 채웁니다(d).



검체 채취 장치를 즉시 재장착합니다. 2~3분 이내에 검사 카트리지 분석을 시작해야 합니다.



환자 검체는 버튼을, 컨트롤은 버튼을 터치하십시오. 뚜껑이 자동으로 열립니다.



바코드를 왼쪽으로 향하게 한 채 검사 카트리지를 삽입합니다. 뚜껑을 수동으로 닫아 분석을 시작하십시오.



버튼을 터치한 후 환자 ID를, 버튼을 터치한 후 컨트롤 ID를 입력하십시오. 버튼을 터치해 확인합니다.



화면에 결과가 표시되면 이를 기록합니다. 버튼을 클릭해 수락하십시오. 뚜껑이 자동으로 열립니다.



사용한 검사 카트리지를 제거해 즉시 폐기하십시오. 분석기를 사용하지 않을 때는 뚜껑을 수동으로 닫아두십시오.