

准备分析

AFINION™ HbA1c 检测试剂盒

- 将检测试剂盒冷藏储存 (2-8°C) 直至失效日期，或在室温 (15-25°C) 下最长储存 90 天。
- 检测试剂盒在使用前必须达到 18-30°C 的温度；将未开封的铝箔袋放在工作台上至少 15 分钟。
- 打开检测卡后 10 分钟内使用检测试剂盒。
- 握住检测试剂盒的手柄。

患者样本

- 使用直接从手指采集的毛细血管血，或静脉全血（含有 EDTA、肝素、枸橼酸或 NaF）。
- 含抗凝剂（NaF 除外）的静脉全血可冷藏 (2-8°C) 储存 10 天，或在室温 (18-30°C) 下保存 8 小时。毛细血管样本无法储存。
- 使用前翻转试管 8-10 次，混匀样本。

AFINION™ HbA1c Control

- 冷藏 (2-8°C) 储存质控品。开封的质控品可稳定储存 60 天。
- 使用前让质控品达到 15-25°C 的温度，大约需要 45 分钟。
- 使用前振摇试管 30 秒，彻底混匀质控品。可使用旋涡混合器。
- 测得的值应在 AFINION™ HbA1c Control 包装说明书所述的可接受范围内。

AFINION™ 2 分析仪

- 打开分析仪，输入操作员 ID（可选）。
- 按照背面的检测步骤分析患者样本和质控品。
- 分析过程中可能会显示信息代码。可能的原因和可采取的措施列于 AFINION™ 2 分析仪用户手册。



完整信息请参见 AFINION™ 用户说明：

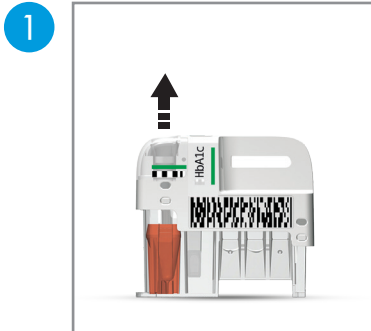
- AFINION HbA1c 包装说明书。
- AFINION HbA1c Control 包装说明书。
- AFINION 2 分析仪用户手册。



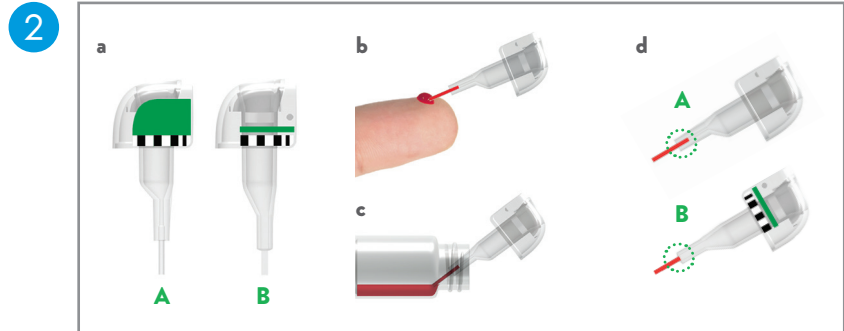
AFINION™ HbA1c
测定特定的信息代码：

代码	原因
103	血红蛋白低于 6.0 g/dL
104	血红蛋白高于 20.0 g/dL
105	HbA1c 低于测量范围
106	HbA1c 高于测量范围

检测步骤

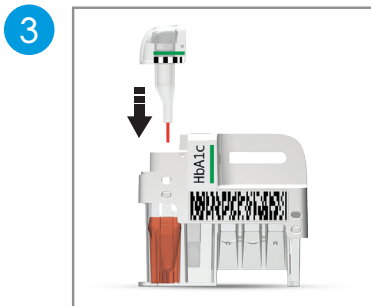


将采样装置从检测试剂盒中直接拉出。





Afinion HbA1c 检测试剂盒配有 A 型或 B 型两种采样装置 (a)。两种型号的采样装置外形略有不同，但毛细管的注样量以及装置的处理方式完全相同。

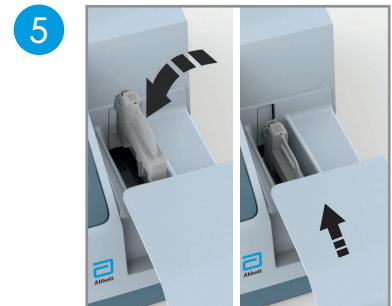
用患者样本 (b) 或质控品 (c) 将毛细管注满 (d)。



立即更换采样装置。必须在 2-3 分钟内开始分析检测试剂盒。






对于患者样本，点触 ，对于质控品，点触 。盖子自动开启。




插入检测试剂盒，条码朝左。手动关闭盖子，开始分析。



点触  并输入患者 ID，或点触  并输入质控品 ID。点触  以确认。



记录屏幕上显示的结果。点触  以接受。盖子自动开启。



取出用过的检测试剂盒并立即丢弃。不使用分析仪时，手动关闭盖子。