

## Testvorbereitungen

### AFINION™ HbA1c Testkassette

- Die Testkassette ist im Kühlschrank (bei 2-8 °C) bis zum Verfallsdatum oder bei Raumtemperatur (15-25 °C) maximal 90 Tage haltbar.
- Die Testkassette muss vor Verwendung eine Temperatur von 18-30 °C aufweisen; den ungeöffneten Folienbeutel ca. 15 Minuten lang auf dem Labortisch liegen lassen.
- Nach Öffnen der Folienverpackung muss die Testkassette innerhalb von 10 Minuten verwendet werden.
- Die Testkassette nur am Handgriff halten.

### Patientenprobe

- Kapillarblut direkt aus dem Finger oder venöses Blut verwenden (mit EDTA, Heparin, Citrate oder NaF).
- Venöses Vollblut mit Antikoagulanzen (außer NaF) kann gekühlt (2-8°C) für 10 Tage oder bei Raumtemperatur (18-30°C) für 8 Stunden aufbewahrt werden. Kapillare Blutproben können nicht aufbewahrt werden.
- Die Probe gut durchschmischen, indem das Probenröhrchen 8-10 mal umgedreht wird.

### AFINION™ HbA1c Control

- Die Kontrollen im Kühlschrank (bei 2-8 °C) aufbewahren. Geöffnete Kontrollen sind 60 Tage lang stabil.
- Vor Gebrauch warten bis die Kontrolle eine Temperatur 15-25 °C aufweist. Dies dauert ca. 45 Minuten.
- Die Kontrolle vor Gebrauch durch 30 Sekunden langes Schütteln der Ampulle gut mischen. Ein Wirbelmischer kann verwendet werden.
- Der Messwert sollte innerhalb des zulässigen Bereichs liegen, der auf der Packungsbeilage der Afinion™ HbA1c Control angegeben ist.

### AFINION™ 2 Analysegerät

- Das Analysegerät einschalten und optional die Bediener-ID eingeben.
- Patientenproben und Kontrollen gemäß Testablauf auf der Rückseite analysieren.
- Ein Informationscode kann während der Analyse angezeigt werden. Die möglichen Ursachen und zu ergreifenden Maßnahmen sind in der **AFINION™ 2** Gebrauchsanweisung beschrieben.



AFINION™ HbA1c Test  
spezifische Fehlermeldungen:

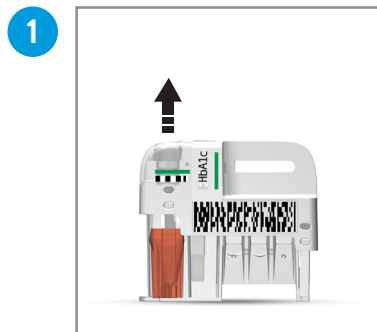
Code	Ursache
103	Hämoglobin unter 6,0 g/dL
104	Hämoglobin über 20,0 g/dL
105	HbA1c unter Messbereich
106	HbA1c über Messbereich



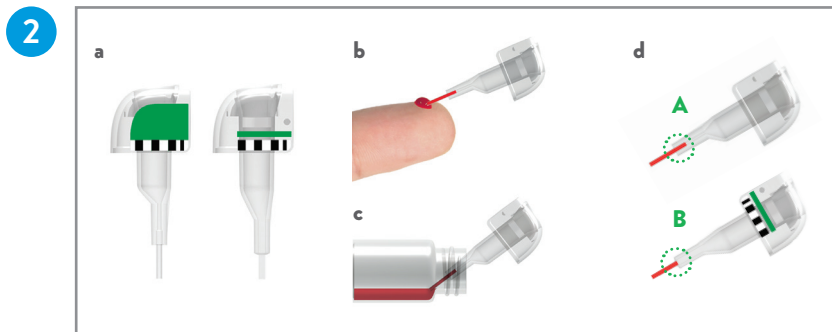
**Vollständige Informationen finden Sie in den AFINION™ Gebrauchsanleitungen:**

- Afinion HbA1c Packungsbeilage.
- Afinion HbA1c Control Packungsbeilage.
- **AFINION 2** Gebrauchsanweisung.

## Testablauf

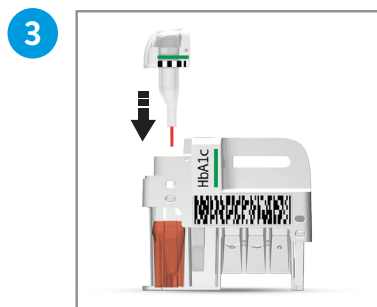


Den Probennehmer gerade aus der Testkassette hochziehen.



Die Afinion HbA1c-Testkassette ist entweder mit dem Probeentnahmeteil Modell **A** oder **B** (a) ausgestattet.

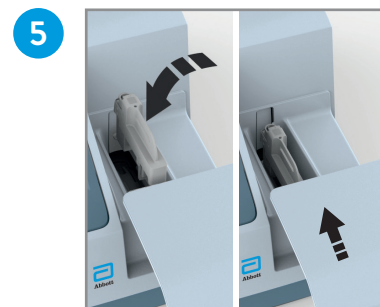
Die Kapillare vollständig (d) mit Patientenprobe (b) oder Kontrollmaterial (c) füllen.



Den Probennehmer sofort wieder in die Kassette einsetzen. Die Analyse der Testkassette muss innerhalb von einer Minute gestartet werden.



antippen für Patientenproben oder antippen für Kontrollen. Der Deckel öffnet sich automatisch.



Die Testkassette mit dem Barcode nach links in die Kassettenkammer einsetzen. Den Deckel manuell schließen, um die Analyse zu starten.



antippen und Patienten-ID eingeben oder antippen und Kontroll-ID eingeben. antippen, um die Angaben zu bestätigen.



Ergebnis aufzeichnen, sobald es auf dem Bildschirm angezeigt wird. antippen, um dies zu übernehmen. Der Deckel öffnet sich automatisch.



Die gebrauchte Testkassette entnehmen und unmittelbar entsorgen. Den Deckel manuell schließen, wenn das Analysegerät nicht in Gebrauch ist.



**Abbott Diagnostics Technologies AS**  
Kjelsåsveien 161  
P.O. Box 6863 Rodeløkka  
NO-0504 Oslo, Norway  
[www.abbott.com/poct](http://www.abbott.com/poct)

**Abbott Rapid Diagnostics Germany GmbH**  
Butzweilerhofallee 3 · D-50829 Köln  
Tel : +49 (0) 221-271 43-0  
Fax : +49 (0) 221-271 43-400  
Web : [www.abbott.com/poct](http://www.abbott.com/poct)  
Email: [serviceDE@abbott.com](mailto:serviceDE@abbott.com)

**Abbott Rapid Diagnostics Schweiz GmbH**  
Neuhofstrasse 23 · CH-6341 Baar  
Tel : +41 (0) 41 768 47 77  
Fax : +41 (0) 41 768 47 71  
Web : [www.abbott.com/poct](http://www.abbott.com/poct)  
Email: [infoCH@abbott.com](mailto:infoCH@abbott.com)

**Abbott Rapid Diagnostics Austria GmbH**  
Johann-Konrad-Vogel-Straße 7-9 · A-4020 Linz  
Tel : +43 800 298042  
Fax : +43 800 298043  
Web : [www.abbott.com/poct](http://www.abbott.com/poct)  
Email: [serviceat@abbott.com](mailto:serviceat@abbott.com)