



Preparação para a análise

Cartucho de ensaio AFINION™ Lipid Panel

- Conserve o kit de ensaio refrigerado (2-8°C) até à data de validade ou à temperatura ambiente (15-25°C) durante um máximo de 14 dias.
- O cartucho de ensaio deve atingir uma temperatura de 18-30°C antes da utilização. Deixe a bolsa metálica fechada na bancada durante cerca de 15 minutos.
- Abra a bolsa metálica imediatamente antes da utilização. Evitar a exposição direta à luz solar.
- Segure o cartucho de ensaio pela pega.
- Enquanto segura o cartucho de ensaio pela pega, vire-o ao contrário uma vez e volte a colocá-lo na posição normal antes da utilização.

Amostra do Paciente

- Sangue capilar colhido diretamente no dedo.
- Sangue total venoso (com EDTA ou heparina), soro ou plasma.
- As amostras capilares não podem ser conservadas. O sangue total venoso com anticoagulantes (EDTA ou Heparina) pode ser conservado até 4 horas à temperatura ambiente (15-25 °C) ou refrigerado (2-8 °C) durante 4 dias. O soro e o plasma podem ser conservados refrigerados durante 10 dias.

AFINION™ Lipid Panel Control

- Conserve os controlos refrigerados (2-8°C). Os controlos abertos conservam a estabilidade durante 8 semanas.
- Os controlos podem ser utilizados diretamente a partir do frigorífico.
- O valor medido deve situar-se dentro do intervalo aceitável indicado no folheto de instruções do Afinion™ Lipid Panel Control.
- Consulte no folheto de instruções para saber a frequência recomendada para o ensaio de controlo.

Analizador AFINION™ 2

- Ligue o analisador e, opcionalmente, introduza a ID do operador.
- Analise as amostras e controlos do paciente seguindo o procedimento de ensaio no verso.
- Um código informativo pode ser apresentado durante a análise. As causas possíveis e as ações a tomar estão listadas no manual do utilizador do analisador AFINION™ 2.



Consulte as instruções do utilizador do AFINION™ para obter informações completas

- Folheto de instruções do Afinion Lipid Panel.
- Folheto de instruções do Afinion Lipid Panel Control.
- Manual do utilizador do analisador AFINION 2.

Procedimento de Punção digital

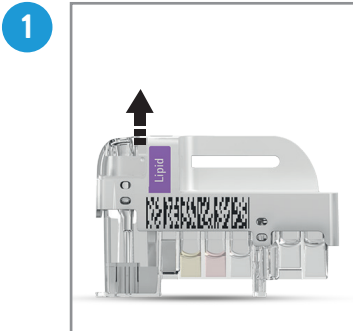
- Uma mão morna e um bom fluxo sanguíneo no local da punção são essenciais para colher uma boa amostra capilar: lave a mão do paciente com água morna e/ou massage suavemente o dedo, a partir da base e até à ponta, várias vezes.
- Utilize sempre luvas.
- Selecione um local para a punção cutânea num dos dedos centrais de uma das mãos.
- Desinfete o dedo duas vezes com álcool.
- Seque cuidadosamente com uma gaze antes de efetuar a punção no dedo.
- Utilize uma lanceta e efetue a punção do dedo com firmeza no local selecionado.
- Aperte o dedo com cuidado para obter uma gota de sangue e limpe esta primeira gota de sangue.
- Aperte o dedo novamente com cuidado até ser formada uma gota de sangue maior. Não pressione o dedo de forma a sangrar. A picada deverá permitir que se forme por si só uma gota de sangue. Se se apertar demasiado o dedo, o resultado pode ser erróneo.
- Encha o tubo capilar de acordo com o procedimento de ensaio de acordo com a imagem.



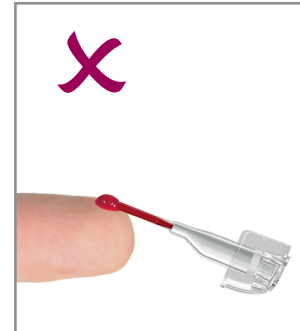
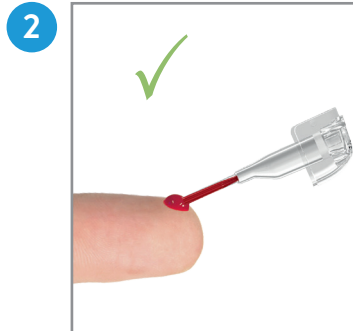
Códigos informativos importantes

Código	Causa
101	Hematócrito inferior a 20%
102	Hematócrito superior a 60%
201	Volume da amostra insuficiente
202	Excesso de amostra no dispositivo de amostragem exterior

Procedimento do ensaio

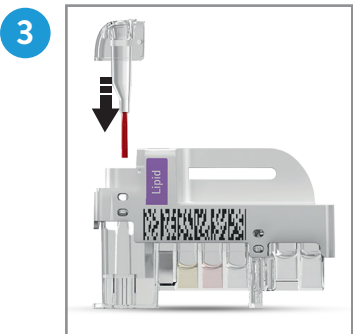


Enquanto segura o cartucho de ensaio pela pega, vire-o ao contrário uma vez e volte a colocá-lo na posição normal antes da utilização. Puxe o dispositivo de amostragem do cartucho de ensaio para cima.




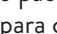
Segure o dispositivo de amostragem inclinado ligeiramente para cima.

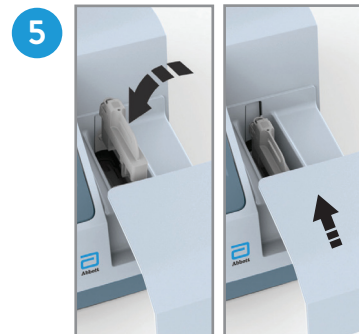
Toque na superfície da amostra do paciente ou do material de controlo. Não incline o dispositivo de amostragem para baixo. Encha o tubo capilar na totalidade com a amostra ou o controlo do paciente. Evite bolhas de ar e excessos de amostra na parte de fora do tubo capilar. Não limpe o tubo capilar.



Insira o dispositivo de amostragem de imediato no cartucho de ensaio. A análise do cartucho de ensaio deve iniciar-se em 1 minuto.


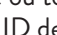



Toque em  para amostras do paciente ou toque em  para controlos. A tampa abre automaticamente.




Introduza o cartucho do ensaio com o código de barras virado para a esquerda. Feche a tampa manualmente para iniciar a análise.



Toque em  e introduza a ID do paciente ou toque em  e introduza a ID de controlo. Toque em  para confirmar.



Registe o resultado quando for apresentado no ecrã. Toque em  para aceitar. A tampa abre automaticamente.



Remova e elimine de imediato o cartucho de ensaio utilizado. Feche a tampa manualmente quando o analisador não estiver a ser utilizado.