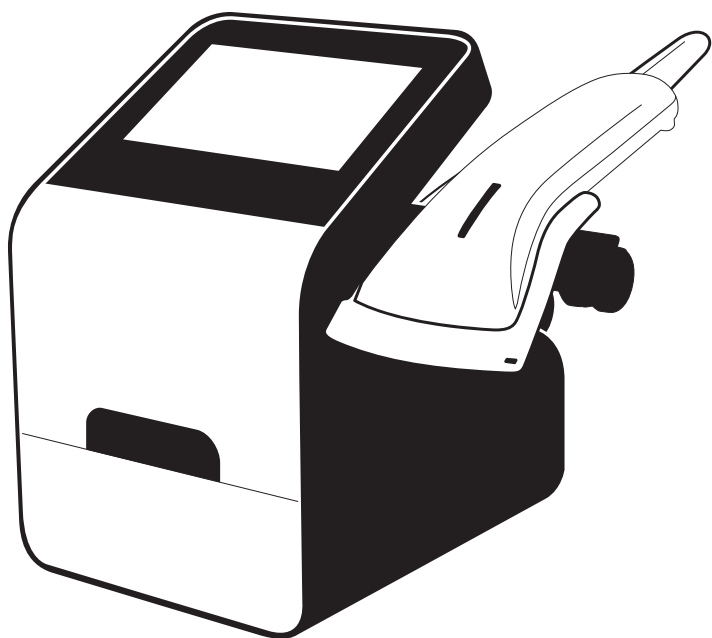




**Abbott**



# **DIGIVAL**™

## SNABBGUIDE



[www.globalpointofcare.eifu.abbott](http://www.globalpointofcare.eifu.abbott)

## Innehållsförteckning

---

**REF**    **LFR-000**

**REF**    **LFR-024**



DIGIVAL™

---

**REF**    **L22XWU1-200**



Streckkodsläsare och hölster



Hållare för streckkodsläsare

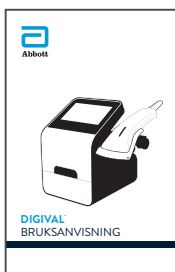


Nätadapter

---

**REF**    **INLFR000**

**REF**    **INLFR024**



Bruksanvisning

---

**REF**    **LFR-003**



Förpackning med kalibreringskontrollkort

## Innehållsförteckning

**REF**

**LFR-004**



DIGIVAL™ Tray 1-förpackning

## Valfria tillbehör

**REF**

**MCP1810395**



Skrivare

**REF**

**EQ004003**



Abbott USB-minne

*Packa upp transportbehållaren och kontrollera om det finns några synliga skador.*

## Konfiguration av DIGIVAL™

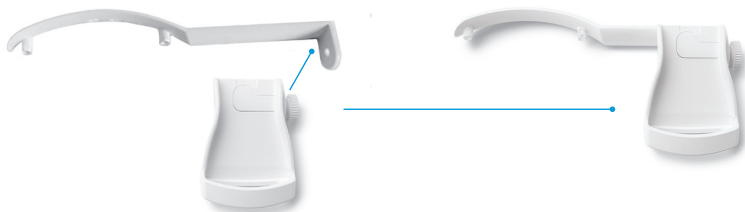
Placera DIGIVAL på en plan arbetsbänk med tillgång till en spänningskälla.



- ❶ Lokaliseringshål för hållare för streckodsläsare
- ❷ USB-port (x1)
- ❸ Nätanslutning
- ❹ Ethernet
- ❺ USB-portar (x2)



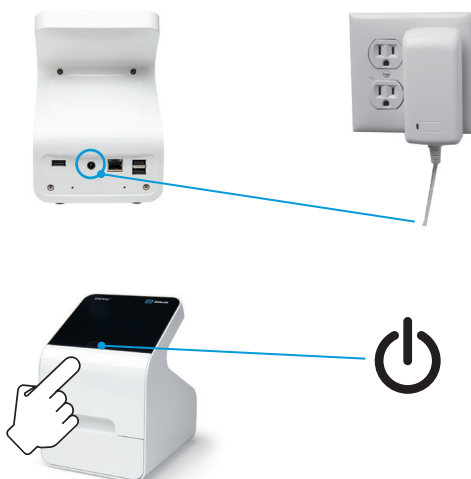
## Montering av streckkodsläsarens hölster



Anslut hållaraggregatet till baksidan av DIGIVAL. Anslut streckkodsläsaren till USB och placera i hölstret.



Anslut nätadaptern och slå på DIGIVAL.



Öppna lådan, ta ut brickan och placera kalibreringskontrollkortet i position såsom visas på skärmen.



---

Ange administratörslösenordet

Ange "admin"

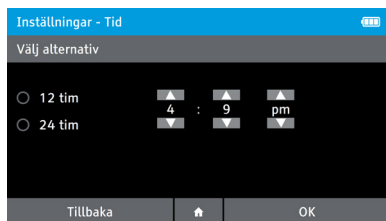
The screenshot shows a screen titled 'Inställningar - Adminlösenord' with a blue header. Below the title is the text 'Ange nytt adminlösenord'. The screen displays a virtual keyboard with letters, numbers, and symbols. At the bottom, there are three buttons: 'Tillbaka', a home button, and 'Abc'.

---

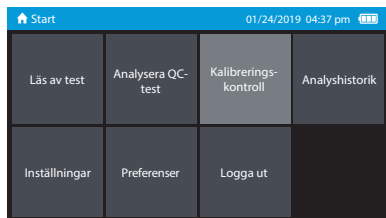
Ställ in datum

The screenshot shows a screen titled 'Inställningar - Datum' with a blue header. Below the title is the text 'Välj alternativ'. There are three radio button options: 'DD/MM/ÅÅÅÅ', 'MM/DD/ÅÅÅÅ', and 'ÅÅÅÅ/MM/DD'. To the right of these options are three columns for 'År', 'Månad', and 'Dag', each with a dropdown menu showing '2019', '1', and '24' respectively. At the bottom, there are three buttons: 'Tillbaka', a home button, and 'OK'.

## Ställ in tid



## Kontrollera instrumentkalibreringen



## Beställnings- och kontaktinformation

**REF** LFR-000: DIGIVAL - OUS ☎ +1 321 441 7200

**REF** LFR-024: DIGIVAL - US ☎ +1 877 441 7440

## Teknisk support

### USA

+1 888 735 5317

ts.scr@abbott.com

### Afrika, Ryssland och CIS-länder

+44 161 483 9032

EME.TechSupport@abbott.com

### Stillahavsområdet

+61 7 3363 7711

AP.TechSupport@abbott.com

### Kanada

+1 800 818 8335

CANproductsupport@abbott.com

### Europa och Mellanöstern

+44 161 483 9032

EME.TechSupport@abbott.com

### Sydamerika

+57 601 482 4033

LA.TechSupport@abbott.com



**Abbott**



**Abbott Diagnostics Scarborough, Inc.**

10 Southgate Road

Scarborough, Maine 04074 USA

[www.globalpointofcare.abbott](http://www.globalpointofcare.abbott)



[www.globalpointofcare.eifu.abbott](http://www.globalpointofcare.eifu.abbott)






© 2024 Abbott. All rights reserved.

All trademarks referenced are trademarks of either the Abbott group of companies or their respective owners.

INLFR009sv Rev. 7 2024/03



<div>Abbott</div> <div>DIGIVAL</div> <div>QSG, SV</div> <div>Size:</div> <div>5.25 in x 8.5 in</div>	<div>Printed Colors</div> <div><div></div><div>CMYK</div></div>	<div>PN: INLFR009sv</div> <div>Rev: 7</div> <div>Date of Last Revision:</div> <div>7.3 2024/03/15</div>
	<div>Incoming Inspection Colors (For Reference Only)</div> <div>Colors below are not used for printing</div> <div><div></div><div><div>PMS 2995 U Primary Blue</div><div>PMS 303 U Dark Blue</div></div></div>	